

当院で使用している、KaVo 3D eXam 歯科用CTは医用CTと比べて10%未満の被曝線量で撮影しますので、安心して検査を受けていただけます。

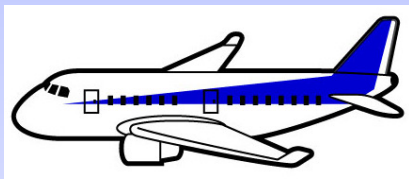
☆ 実効線量比較 (mSv) ☆



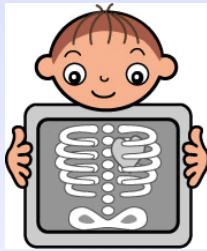
10 ブラジル ガラバリ市街地の自然放射線 (年間)



2.4 世界平均 1人当たりの自然放射線(年間)
宇宙から 0.38
大地から 0.46
食物から 0.24
空気中のラドンから 1.3



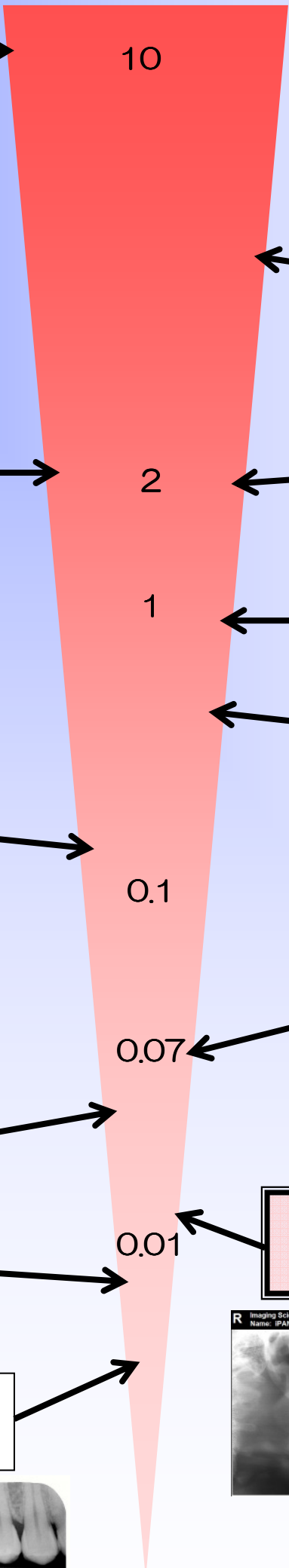
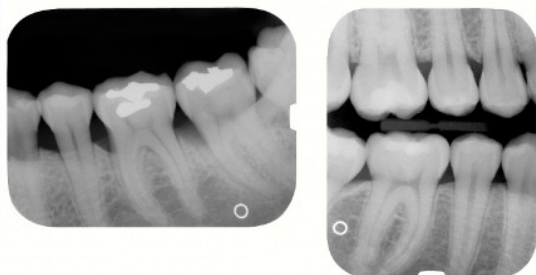
0.19 東京~ニューヨーク 航空機旅行 (往復)



0.05 胸部X線撮影

0.008 自然放射線 (1日)

0.005 歯科口腔内 X線撮影



6.9 医用CT胸部撮影

2.1 日本の平均自然放射線 (年間)

0.9 医用CT 歯科撮影

0.6 胃X線撮影

KaVo 3D eXam
0.069 歯科用CT 撮影条件によって異なる

0.015 デジタル パノラマ撮影



www.kavo.jp

ENHANCING THE WAY YOU SEE PATIENTS.


KaVo. Dental Excellence